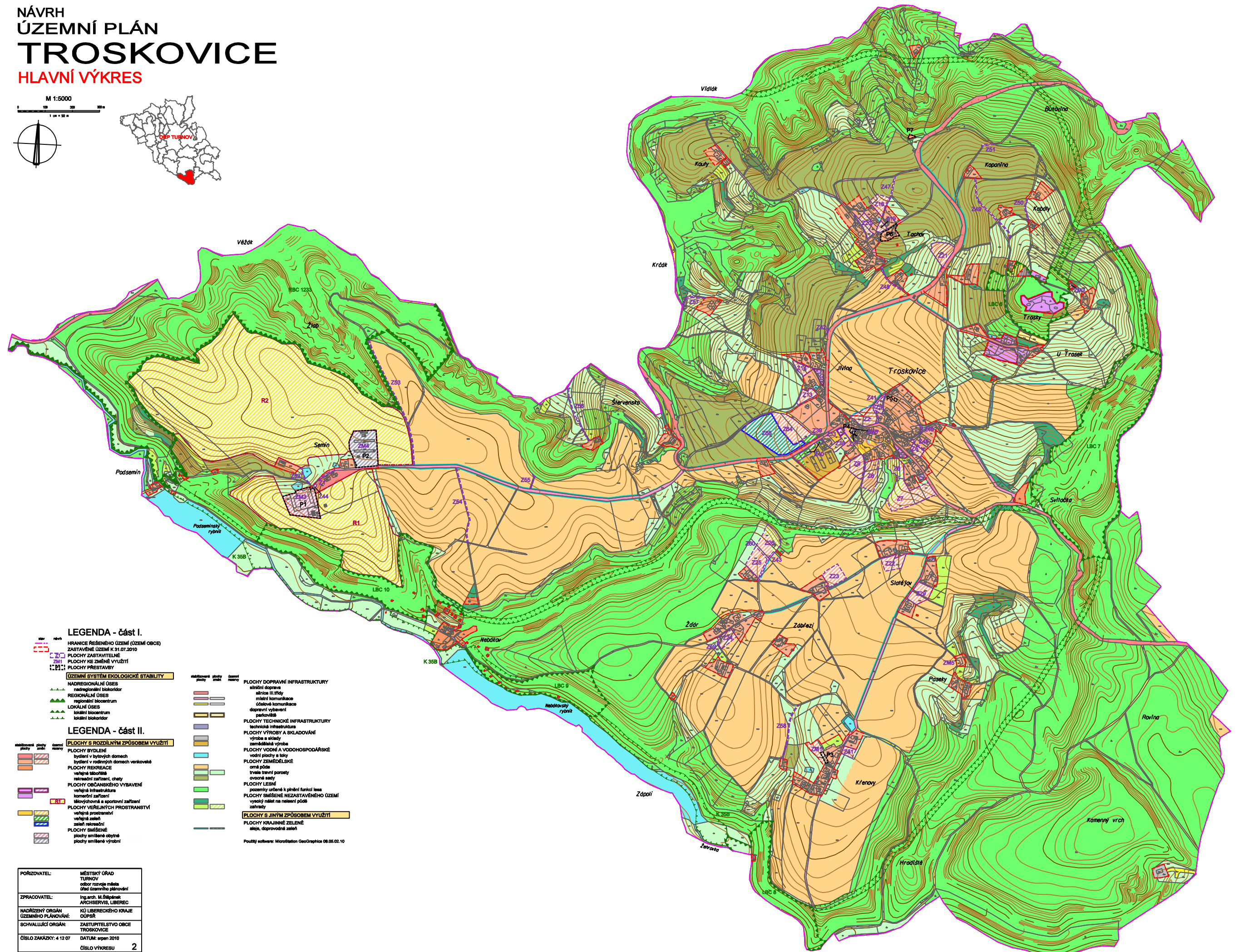


# NÁVRH ÚZEMNÍ PLÁN TROSKOVICE

## HLAVNÍ VÝKRES

M 1:5000  
0 10 20 30 m  
1 cm = 50 m



### LEGENDA - část I.

- hranice řešeného území (území obce)
- zastavěné území k 31.07.2010
- plochy zastavitelné
- plochy ke zemědělskému využití
- plochy přestavby

### ÚZEMNÍ SYSTÉM EKOLOGICKÉ STABILITY

- nadregionální blokoridor
- regionální blokoridor
- regionální biocentrum
- lokální blokoridor
- lokální biocentrum
- lokální blokoridor

### LEGENDA - část II.

- plochy s rozdílným způsobem využití
- plochy bydlení
- bydlení v bytových domech
- bydlení v rodinných domech venkovské
- plochy rekreace
- veřejná tělocvična
- rekreační zařízení, chaty
- plochy občanského vybavení
- veřejná infrastruktura
- komerční zařízení
- školní zařízení a sportovní zařízení
- plochy veřejných prostranství
- veřejná zeleň
- zeleň rekreační
- plochy smíšené
- plochy smíšené obytné
- plochy smíšené výrobní

- plochy dopravní infrastruktury
- silniční doprava
- silnice III. třídy
- místní komunikace
- účelové komunikace
- dopravní vybavení
- parkoviště
- plochy technické infrastruktury
- technická infrastruktura
- plochy výroby a skladování
- výroba a skladování
- zemědělská výroba
- plochy vodní a vodohospodářské
- vodní plochy a toky
- plochy zemědělské
- orná půda
- trvalé travní porosty
- ovocné sady
- plochy lesní
- pozemky určené k plnění funkcí lesa
- plochy smíšené nezastavěného území
- výhledy nálet na nelesní půdy
- zahradky
- plochy s jiným způsobem využití
- plochy krajinné zeleně
- aleje, doprovodná zeleň

Použitý software: MicroStation GeoGraphics 08.05.02.10

PORÍZOVATEL:	MĚSTSKÝ ÚŘAD TURNOV odbor rozvoje města úřad územního plánování
ZPRACOVATEL:	Ing. arch. M. Štěpánek ARCHISERVIS, LIBEREC
NADŘÍZENÝ ORGÁN:	KÚ LIBERECKÉHO KRAJE
ÚZEMNÍHO PLÁNOVÁNÍ:	ČÚPŘ
SCHVÁLJÍCÍ ORGÁN:	ZASTUPITELSTVO OBCE TROSKOVICE
ČÍSLO ZAKÁZKY: 4 12 07	DATUM: srpen 2010
ČÍSLO VÝKRESU:	2