

dne **24. 7. 2023** od **8:30** do **15:30** hodin

Plánovaná odstávka zahrnuje tyto lokality:**Hrubá Skála (okres Semily)**část obce **Bohuslav**

č. p. 1-12, 21

č. ev. 9, 11, 13, 16, 17, 18

část obce **Hrubá Skála**

č. p. 6

část obce **Želejov**

č. p. 1-6, 8

č. ev. 2, 3, 5, 6, 7

kat. území **Hrubá Skála** (kód **648574**): parcelní č. 112/1, 446, 1169, 1308/1**Troskovice (okres Semily)**část obce **Jivina**

č. p. 11

část obce **Troskovice**

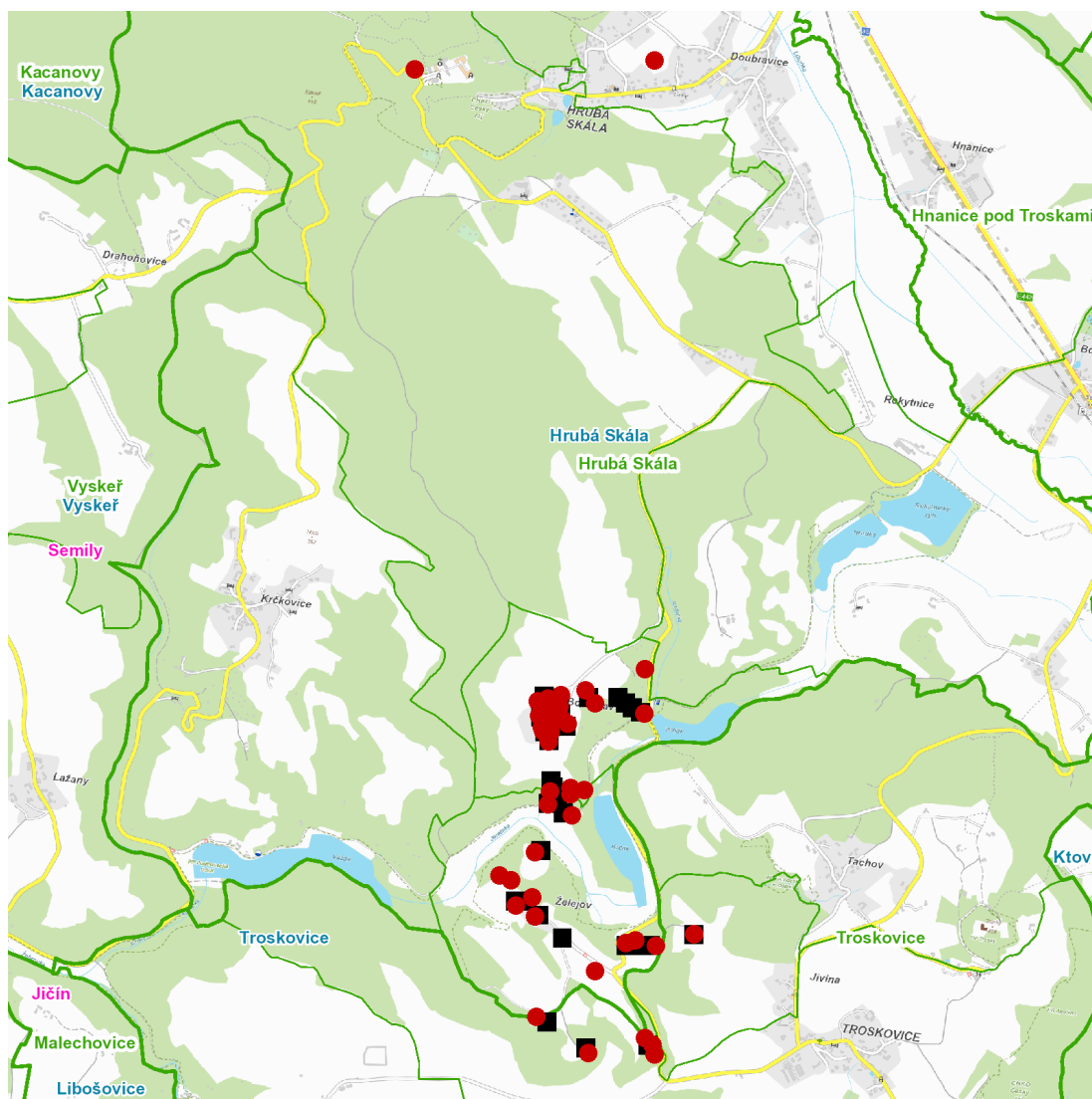
č. p. 17, 50, 68, 69

UPOZORNĚNÍ

Dotčené zařízení distribuční soustavy je nutné i v době odstávky považovat za zařízení pod napětím, a proto vás žádáme o dodržení všech zásad bezpečnosti a provedení opatření potřebných k zamezení případných škod na zdraví a majetku. | Provozovatelé výroben elektřiny jsou povinni zajistit přerušení dodávky elektřiny z výroby do vypnutého úseku distribuční soustavy.

NEJDE VÁM ELEKTŘINA...

TIP: Registrujte se zdarma na www.cezdistribuce.cz/sluzba a informace o odstávkách elektřiny budete dostávat e-mailem nebo SMS. U poruch zasíláme SMS s předpokládanou dobou obnovení dodávek. | Aktuální stav dodávek elektřiny na konkrétní adrese zjistíte snadno, rychle a bez registrace na portále **Bez Štávy** (www.bezstavy.cz).

dne 24. 7. 2023 od 8:30 do 15:30 hodin**Orientační mapový podklad odstávkou dotčených lokalit****VYSVĚTLIVKY**

- – adresy dotčené odstávkou elektřiny
- – místa připojení k elektrické síti dotčená odstávkou

INFORMACE ZASLÁNA

IDDS: ieubdzk (Obec Hrubá Skála)

IDDS: gyban5j (Obec Troskovice)